

The background image shows a modern building interior with a prominent staircase. Several people are walking on the stairs and on the ground floor. The image has a red overlay on the left side. A white circular graphic element is positioned on the left, partially overlapping the image and the text area.

# Mehr als CSRD Regulatorik: Nachhaltigkeit mit dem SAP Sustainability Control Tower

msg Sustainability INSIGHTS Webinar 2024

# Das erwartet Euch heute!



Thema	Redner
Begrüßung und Einführung mmsg Sustainability: Produkte, Lösungen, unser Liefer- und Leistungsportfolio	Desiree Jung
Rechtliche Rahmenbedingungen Wesentlichkeitsanalyse (Fokus)	Laura Barba Castillo
SAP SCT - Sustainability Control Tower	Carlotta von Spiess
Q&A, Kontakte, Unterlagen, kommende Veranstaltungen	Desiree Jung

Als unabhängige, inhabergeführte Unternehmensgruppe steht die msg für Stabilität und Digital Excellence



Seit über  
**40 Jahren**  
im Markt aktiv



Über  
**10.000**  
Mitarbeitende

über  
**20**  
starke Marken



Standorte in  
**32 Ländern**



**12**  
Schlüsselbranchen

  
**Platz 5**  
unter den umsatzstärksten  
IT-Beratungs- und  
Systemintegrationsunternehmen  
in Deutschland

**1,4 Mrd. €**  
Umsatz (2022)



## Das tiefe Branchenwissen in 12 Schlüsselbranchen zeichnet uns aus

- Insurance
- Banking
- Public Sector
- Automotive
- Consumer Products
- Food
- Healthcare
- Life Science & Chemicals
- Manufacturing
- Telecommunications
- Travel & Logistics
- Utilities



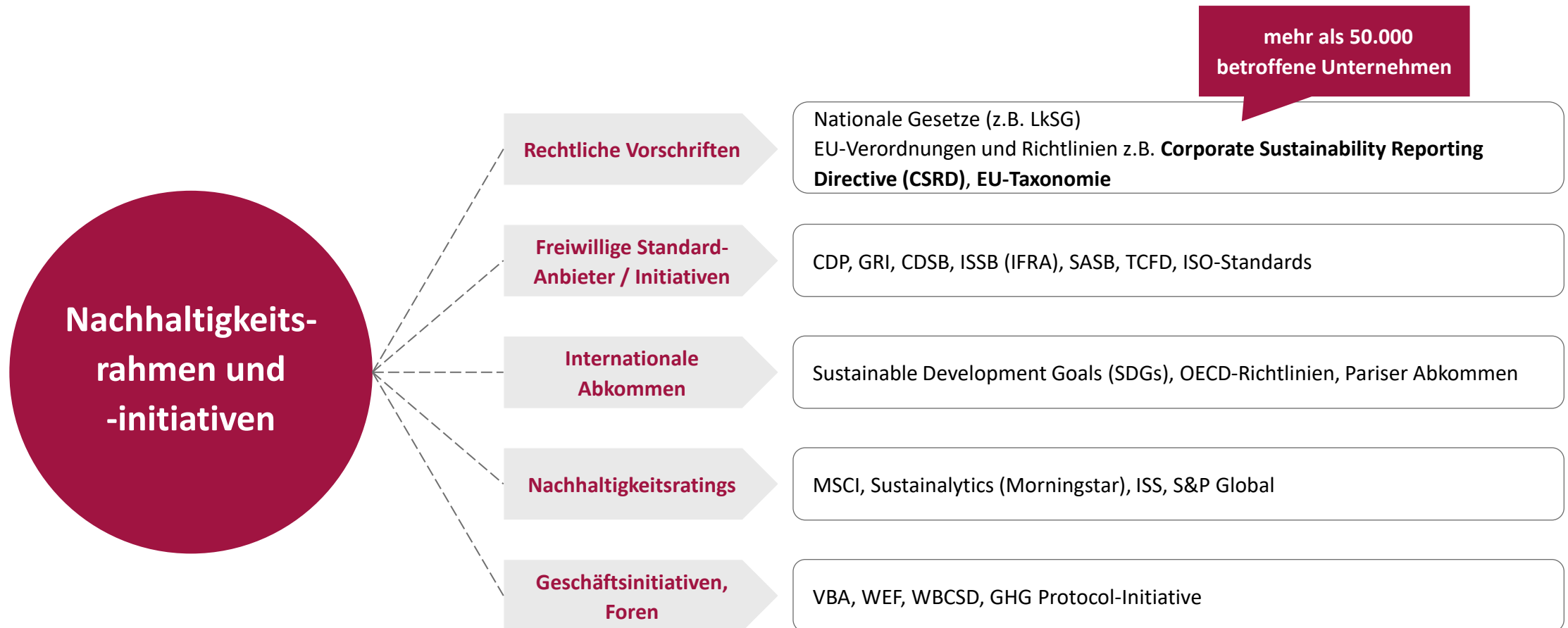
# Das erwartet Euch heute!



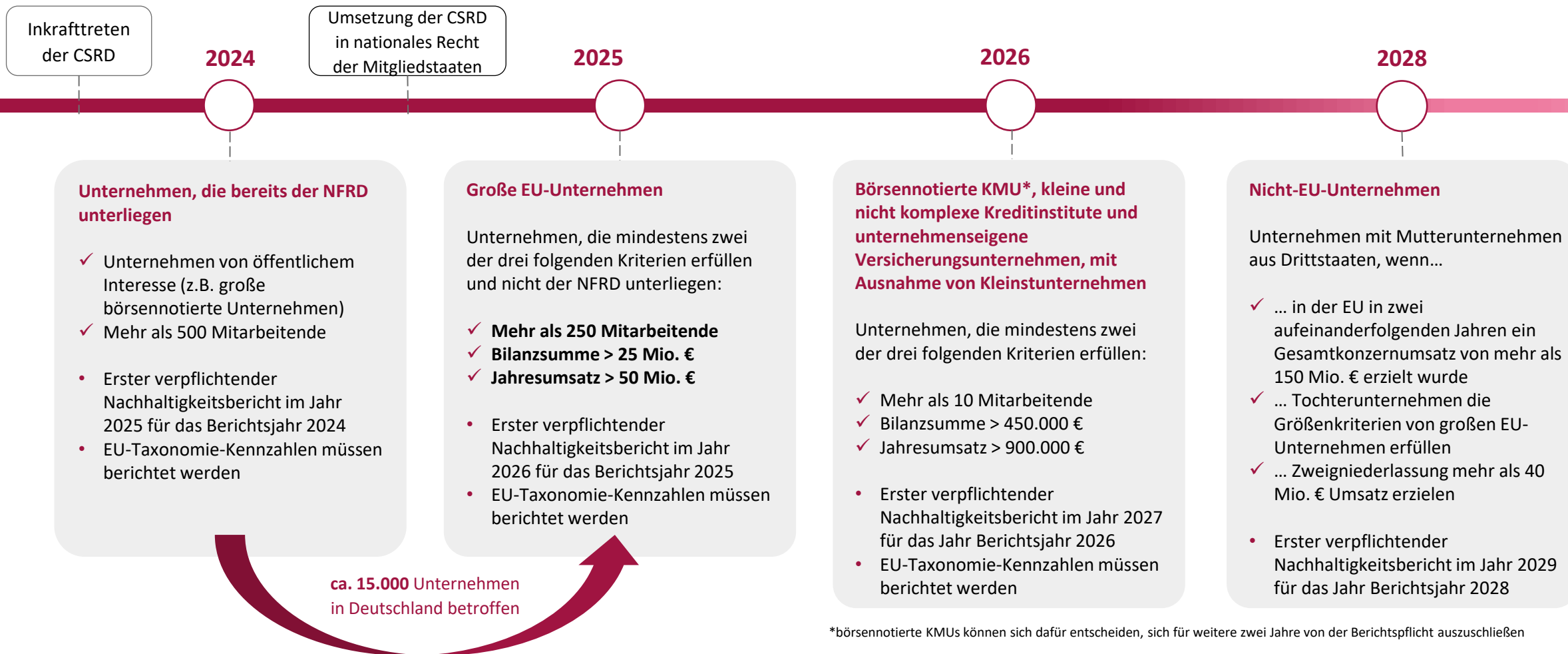
- **msg Sustainability: Produkte, Lösungen, unser Liefer- und Leistungsportfolio**
- Rechtliche Rahmenbedingungen
- SAP SCT - Sustainability Control Tower
- Q&A, Kontakte, Unterlagen, kommende Veranstaltungen



# Die Landschaft der Nachhaltigkeitsberichterstattung wird von einem komplexen Ökosystem aus Regulierungsbehörden, Standardsetzungsinitiativen und vielen anderen Akteuren geprägt



# Schrittweise werden immer mehr Unternehmen durch die rechtlichen Regulatorik verpflichtet, ihre Nachhaltigkeitsleistungen offenzulegen



# Unsere Nachhaltigkeitsexpertise - Die msg als Implementierungspartner ermöglicht bestehende SAP E2E Prozesse, um die Anforderungen der Nachhaltigkeitsregularien zu erweitern

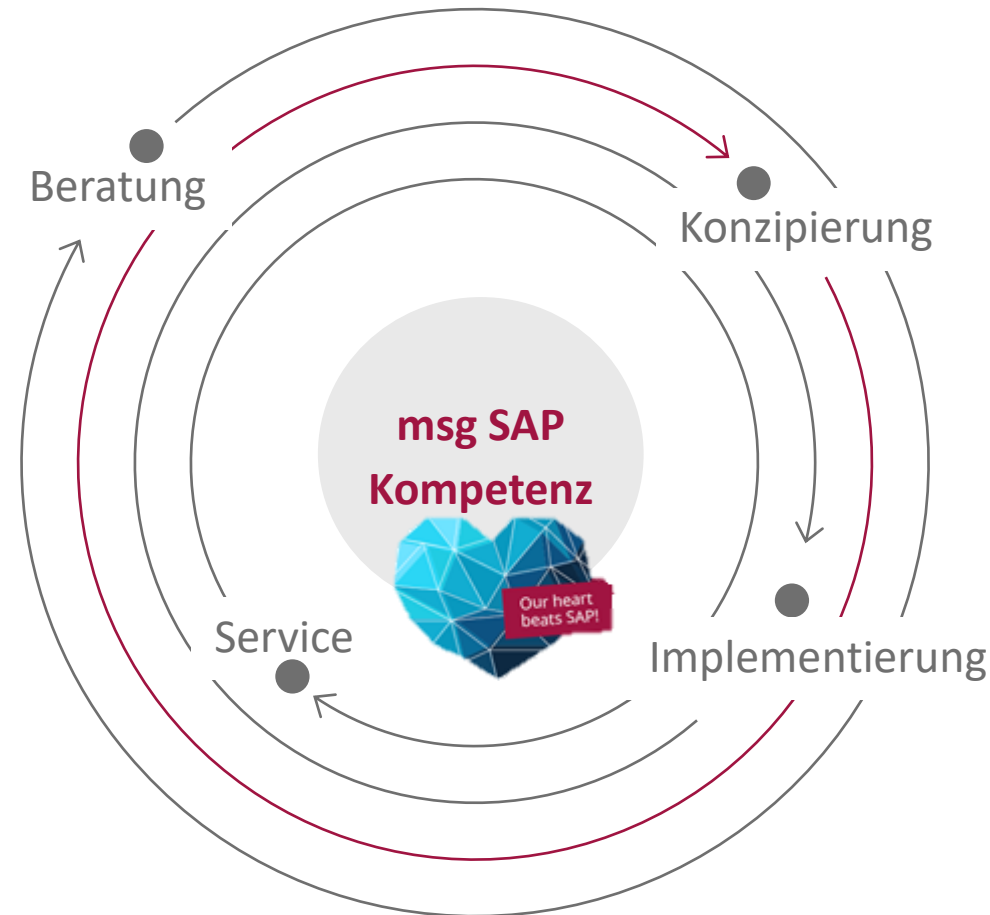
→ Was Sie von uns erwarten können

## Beratung

- Berichtspflichten
- Prozesse Optimierung, - Integration und Implementierung
- Projektvorgehen
- Auswahl der Lösung in der SAP Welt

## Service

- Betreuung und Beratung After GoLive



## Konzipierung

- Wesentlichkeitsanalyse
- KPI-Katalog, Anwendung der ESG-Kriterien
- Blueprints, Fachkonzepte, Richtlinien

## Implementierung

- Projektmanagement
- Integrative Implementierung der Anforderungen in Ihrer SAP Landschaft





- msg Sustainability: Produkte, Lösungen, unser Liefer- und Leistungsportfolio
- **Rechtliche Rahmenbedingungen**
- SAP SCT - Sustainability Control Tower
- Q&A, Kontakte, Unterlagen, kommende Veranstaltungen



# Die vier Dimensionen der Nachhaltigkeit sind die Basis für die regulatorischen Vorschriften

## Ökologisch



## Sozial



## Unternehmensführung



## Ökonomisch



# Corporate Sustainability Reporting Directive (CSRD) als gesetzliches Rahmenwerk für eine einheitliche Nachhaltigkeitsberichterstattung

## Erweiterung der Berichtspflichten

- Große Unternehmen
- Kapitalmarktorientierte KMUs
- Nichteuropäische Unternehmen

## Nachhaltigkeitsleistungen im Lagebericht

- Gleichwertig mit Finanzinformationen
- Separater Bericht erfüllt nicht mehr die gesetzlichen Vorgaben

## Vereinheitlichung der Offenlegung (ESRS)

- Standards über Nachhaltigkeitsthemen
- Beinhalten über 1100 Datenpunkte

**CSRD**

## Digitales, maschinenlesbares Format

- Ziel: Einheitliches Berichtsformat
- Für Verbesserung der Konsistenz, Vergleichbarkeit und Verfügbarkeit der Informationen

## Doppelte Wesentlichkeit

- Nachhaltigkeitsberichterstattung muss auf dem Prinzip der doppelten Wesentlichkeit beruhen
- Outside-in & Inside-out Perspektive

## Verpflichtende externe Prüfung

- Von unabhängigen Dritten
  - Zunächst mit „limited assurance“
  - Perspektivisch mit „reasonable assurance“
- Nach anerkannten Prüfstandards

# European Sustainability Reporting Standards (ESRS) als Regelwerke für die inhaltlichen Berichtsanforderungen von Unternehmen gemäß den Vorgaben der CSRD

## ESRS 1 Allgemeine Anforderungen

## ESRS 2 (verpflichtend) Allgemeine Angaben

### Umwelt

**ESRS E1** Klimawandel

- Energieverbrauch
- CapEx/OpEx/Umsatz
- **THG-Emissionen** Demo

**ESRS E2** Verschmutzung

- Luftverschmutzung
- Wasserverschmutzung
- SVHC\*

**ESRS E3** Wasser- und Meeresressourcen

- Wasserentnahme
- Recyceltes Wasser
- Wasserverbrauch

**ESRS E4** Biodiversität und Ökosysteme

- Landnutzung
- Versiegelte Fläche

**ESRS E5** Ressourcennutzung und Kreislaufwirtschaft

- Erzeugter Abfall
- Gefährlicher Abfall
- Recycling

### Soziales

**ESRS S1** Eigene Belegschaft

- **Frauen im Management** Demo
- **Arbeitsbezogene Vorfälle** Demo
- **Lohnungleichheit** Demo

**ESRS S2** Beschäftigte in der Wertschöpfungskette

- Entlohnung
- Gesundheitsschutz
- Kinderarbeit

**ESRS S3** Betroffene Gemeinschaften

- Meinungsfreiheit
- Unterbringung
- Wassereinrichtungen

**ESRS S4** Verbraucher/Endnutzer

- Datenschutz
- Kinderschutz
- Vermarktungspraktiken

### Governance

**ESRS G1** Unternehmenspolitik

- Korruptionsvorfälle
- Lobbyaktivitäten
- Schulungen

## Set 1

# Im Rahmen der CSRD ist eine Wesentlichkeitsanalyse nach dem Prinzip der doppelten Wesentlichkeit verpflichtend

## Outside-In-Perspektive

(Finanzielle Wesentlichkeit)

**Chancen & Risiken** von ESG-Aspekten auf Ihr Unternehmen

(z.B. Umsatz, Zugang zu Finanzmitteln, Cashflow)



## Inside-Out-Perspektive

(Impact Wesentlichkeit)

**Positive & negative Auswirkungen**

Ihrer unternehmerischen Tätigkeiten auf ESG-Aspekte

(z.B. CO<sub>2</sub>e, Wassernutzung, Abfall)

**Wesentliche Berichtsinhalte\***

## Bewertung

Vorgelagerte Wertschöpfungskette

Eigener Betrieb

Nachgelagerte Wertschöpfungskette

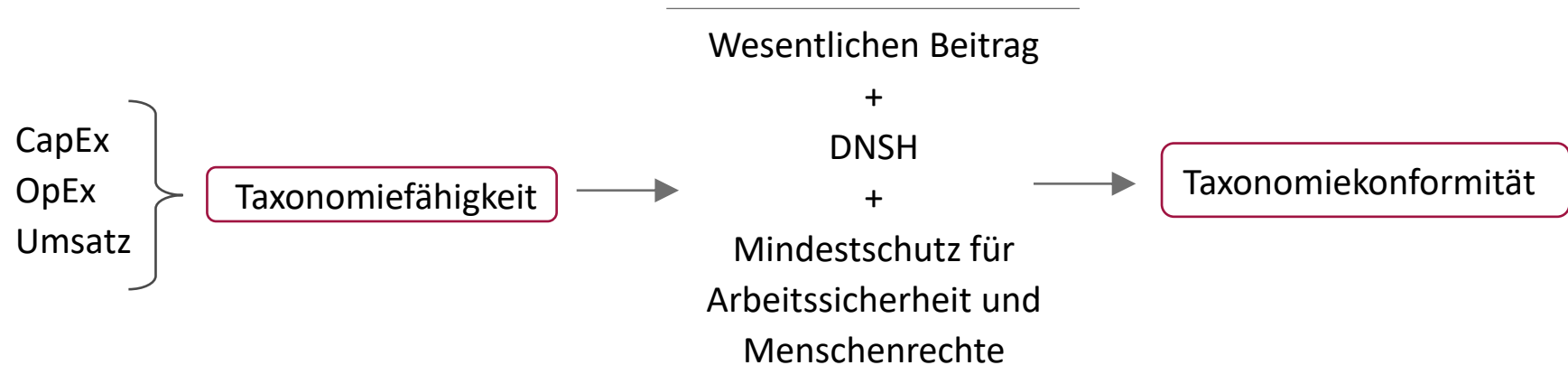
\*entweder aus einer oder beiden Perspektiven wesentlich

# Die EU-Taxonomie als Klassifikationssystem für finanzielle Nachhaltigkeit berücksichtigt ökonomische Aspekte

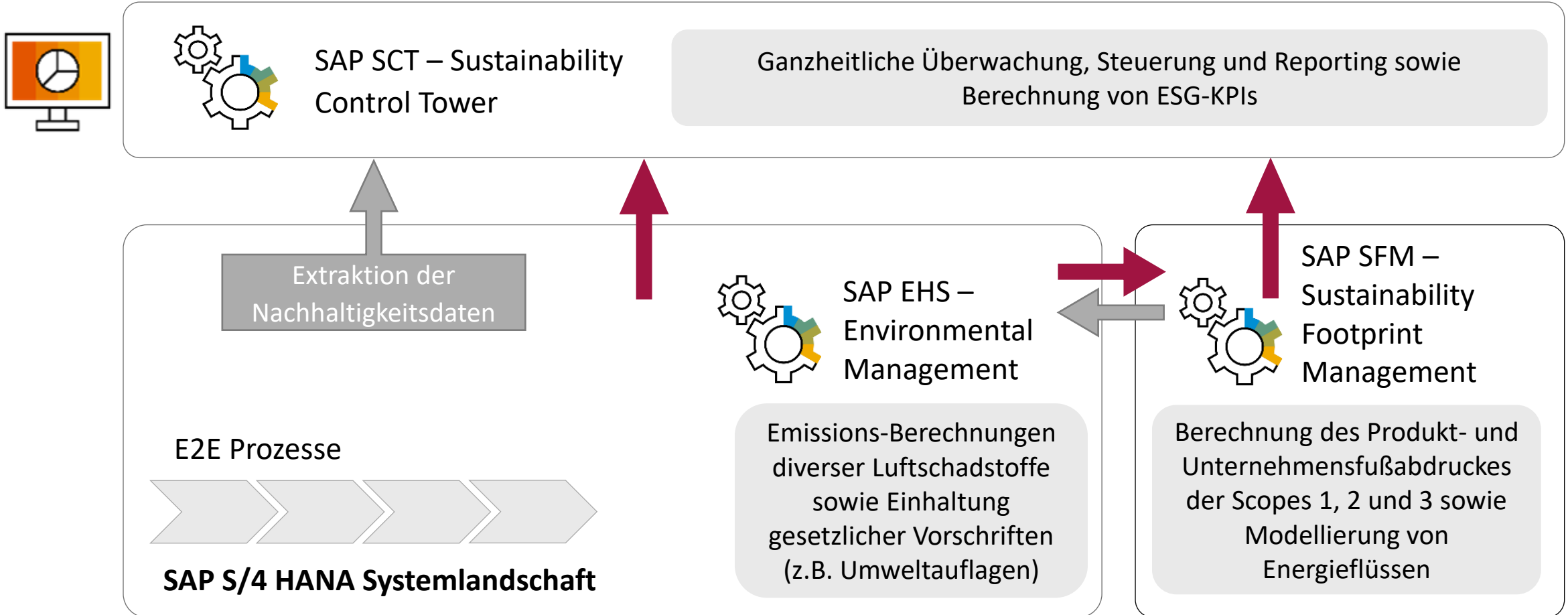


- am 12 Juli 2020 in Kraft getreten
- sechs Klima- und Umweltziele als Basis:
  1. Klimaschutz
  2. Anpassung an den Klimawandel
  3. Nachhaltiger Einsatz und Gebrauch von Wasser oder Meeresressourcen
  4. Übergang zu einer Kreislaufwirtschaft
  5. Vorbeugung oder Kontrolle von Umweltverschmutzung
  6. Schutz und Wiederherstellung von Biodiversität und Ökosystemen

Geld in nachhaltige, klimaschonende Tätigkeiten zu lenken und die Umweltbilanz in Unternehmensberichten sichtbarer zu machen in Übereinstimmung mit dem European Green Deal



# Die msg empfiehlt Ihnen die für Sie passende Business Architektur, um Ihre Nachhaltigkeitsstrategie zu operationalisieren



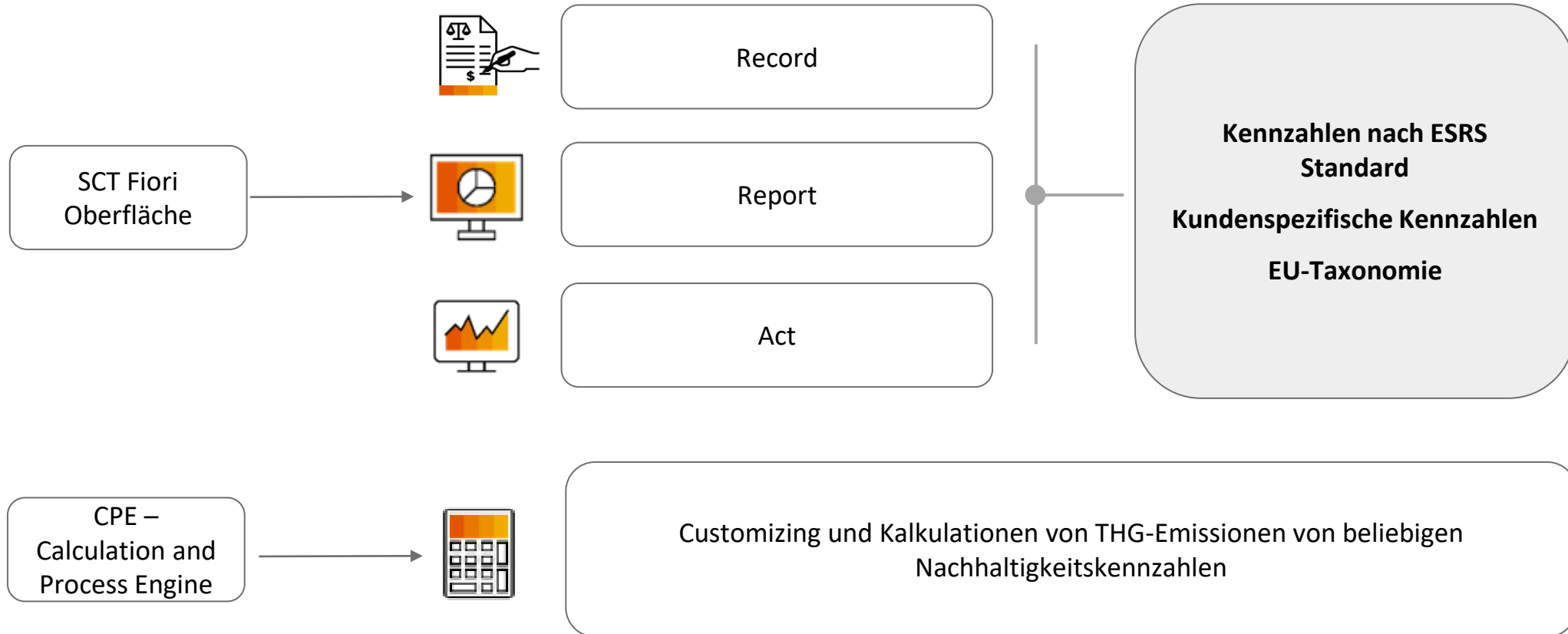


- msg Sustainability: Produkte, Lösungen, unser Liefer- und Leistungsportfolio
- Rechtliche Rahmenbedingungen
- **SAP SCT - Sustainability Control Tower**
- Q&A, Kontakte, Unterlagen, kommende Veranstaltungen

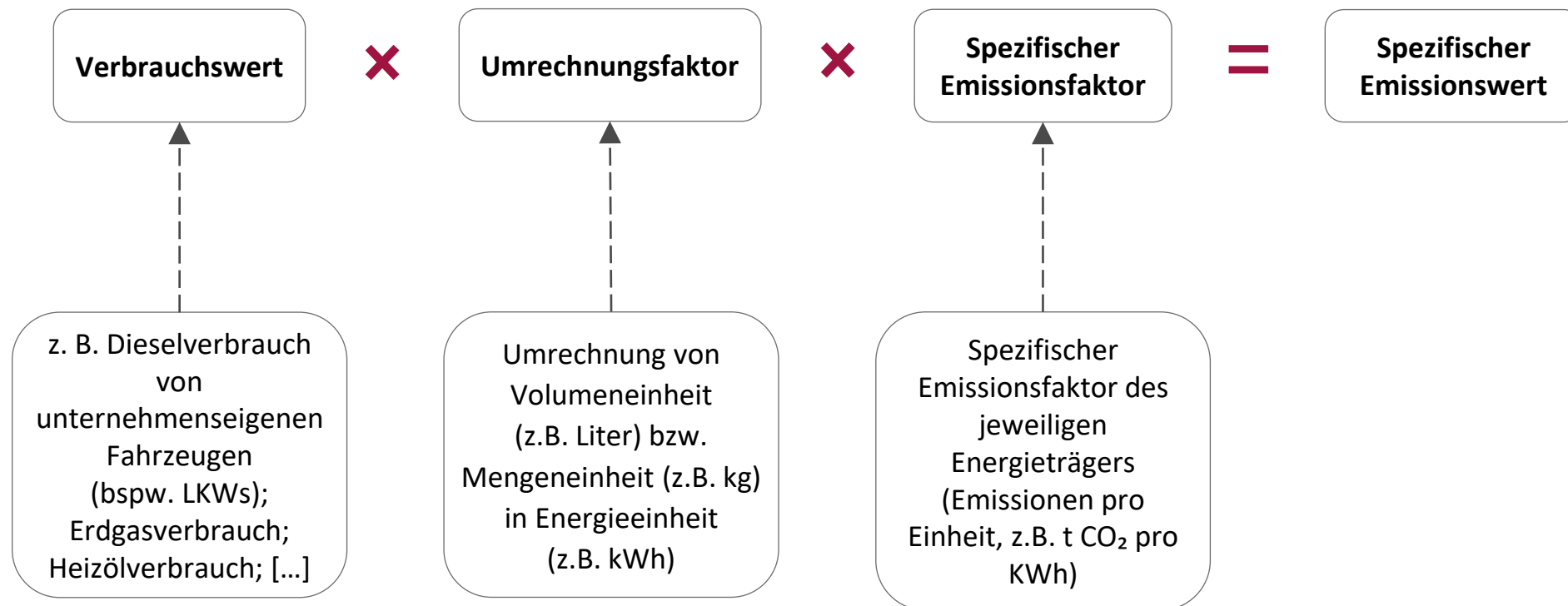




# Der SCT bietet die Möglichkeit der Steuerung und Berichterstattung, aber auch der Kalkulation von Nachhaltigkeitskennzahlen



Kundenindividuelle Berechnungen (z.B. für Scope 1-Emissionen) können in der CPE modelliert, durchgeführt und für die Berichterstattung vorbereitet werden



# Die ESG-Daten werden in sogenannte Datenanbieterschnittstellen (DPIs) geschrieben

Mitarbeiter DPI
Grundgehalt
Mitarbeiterzahl
Anzahl der Mitarbeiter des Leitungsorgans
Geleistete Stunden
Mitarbeiterlöhne und Arbeitgeberleistungen
Schulung zu Antikorruptionsrichtlinien
Schulungsdauer pro Mitarbeiter
Schulungsausgaben

Emissionen DPI
CO2e-Emissionen
Kohlenstoffgutschriften
Emissionen in die Luft
Emissionen in den Boden
Emissionen in Wasser

Energie DPI
Energieverbrauch
Produzierte Energie

Wasser DPI
Wasser - Menge

Wohstand DPI
Betrag

Korruptionsvorfälle DPI
Anzahl der Korruptionsvorfälle

Abfall DPI
Gesamtabfall

Ressourcenverwendung DPI
Gewicht der Eingänge
Gewicht der verwendeten Materialien
Gewicht der Ausgänge

Allgemeine Kennzahlen DPI
Alter
Gesamtvergütung des CEO
Lokaler Mindestlohn
Median der Gesamtvergütung der Mitarbeiter

Verletzungen DPI
Anzahl Verletzte
Arbeitsbezogene Vorfälle
Ausgefallene Tage durch Verletzung

Land DPI
Landnutzung – Fläche
Landnutzung – Standorte

Custom Metrics DPI
Kennzahlenwerte
Zähler
Nenner

# Systemdemo





- msg Sustainability: Produkte, Lösungen, unser Liefer- und Leistungsportfolio
- Rechtliche Rahmenbedingungen
- SAP SCT - Sustainability Control Tower
- **Q&A, Kontakte, Unterlagen, kommende Veranstaltungen**



# Unser Nachhaltigkeits-Team freut sich auf einen Austausch und Eure Fragen



**Andreas Herrenknecht**

Prozessberatung & -integration ESG Reporting  
EU-Taxonomie



**Carlotta von Spiess**

SAP Sustainability Control Tower  
Ganzheitliche Steuerung und Reporting,  
Berechnung ESG KPIs



**Laura Barba Castillo**

Experte regulatorische Anforderungen  
Fachliche Nachhaltigkeits-Expertise: CSRD/ESRS, EU-  
Taxonomie, Doppelte Wesentlichkeitsanalyse



**Grigor Khatchikian**

SAP Sustainability Footprint Management  
Berechnung von Produkt- und Unternehmens-  
fußabdrücken, Modellierung von Energieströmen



**Tom-Lukas Denker**

SAP Environment, Health and Safety  
Management Berechnung verschiedener  
Umweltauswirkungen zur Effizienzsteigerung,  
Emissionsmessung, Abfallvermeidung



**Desiree Jung**

Organisation und Kommunikation  
Positionierung des Themas Nachhaltigkeit

# Kontakt



Laura Barba Castillo  
Expertin regulatorische Anforderung  
Laura.Barba.Castillo@msg.group



Carlotta von Spiess  
Expertin Sustainability Control Tower  
Carlotta.von.Spiess@msg.group



Desiree Jung  
Senior Business Consultant  
SAP Transformation  
Desiree.Jung@msg.group

msg systems ag  
Robert-Bürkle-Straße 1  
85737 Ismaning

+49 89 96101-0  
+49 89 96101-1113

info@msg.group  
**msg.hsc-sustainability@msg.group**

value – inspired by people

# Legal Disclaimer



Die Informationen in diesem Dokument sind vertrauliche und geschützte Informationen der msg systems ag und dürfen ohne vorherige schriftliche Zustimmung der msg systems ag nicht an Dritte weitergegeben werden. Alle diesem Dokument beigefügten Unterlagen bleiben Eigentum der msg systems ag.

Die Dokumente dürfen nicht zu anderen als den in diesem Dokument beschriebenen Zwecken ausgewertet oder weiterverwendet werden. Alle Mitteilungen in Bezug auf dieses Dokument und seinen Inhalt unterliegen der zwischen den Unternehmen geltenden Vertraulichkeitsvereinbarung.

Dieses Dokument ist eine vorläufige Version und unterliegt keiner Vereinbarung, insbesondere keiner Lizenz- und Servicevereinbarung mit der msg systems ag.

Dieses Dokument enthält nur die beabsichtigten Strategien, Entwicklungen und Funktionalitäten von Diensten oder Produkten der msg systems ag und ist nicht dazu gedacht, die msg systems ag an bestimmte Geschäftsabläufe, Produktstrategien und / oder Entwicklungen zu binden. Bitte beachten Sie, dass dieses Dokument Änderungen unterworfen ist und jederzeit ohne vorherige Ankündigung von msg systems ag geändert werden kann.

Die msg systems ag übernimmt keine Verantwortung für Fehler oder Auslassungen in diesem Dokument. Die msg systems ag übernimmt keine Gewähr für die Richtigkeit oder Vollständigkeit der in diesem Material enthaltenen Informationen, Texte, Grafiken, Links oder sonstigen Angaben. Dieses Dokument wird ohne ausdrückliche oder stillschweigende Garantie jeglicher Art zur Verfügung gestellt, einschließlich, aber nicht beschränkt auf die stillschweigenden Garantien der Marktgängigkeit, Eignung für einen bestimmten Zweck oder Nichtverletzung.

Die msg systems ag haftet nicht für Schäden jeglicher Art, insbesondere für direkte, besondere, indirekte oder Folgeschäden, die sich aus der Verwendung dieser Materialien ergeben können.